

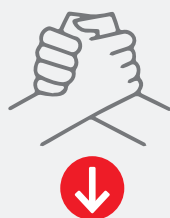
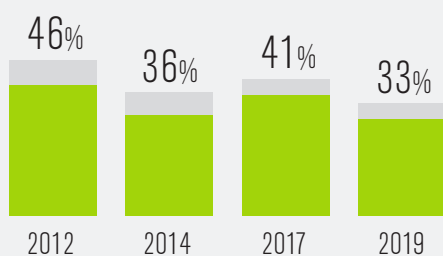
Expectativas frente a las elecciones

¿Que piensan los peruanos acerca de las elecciones?

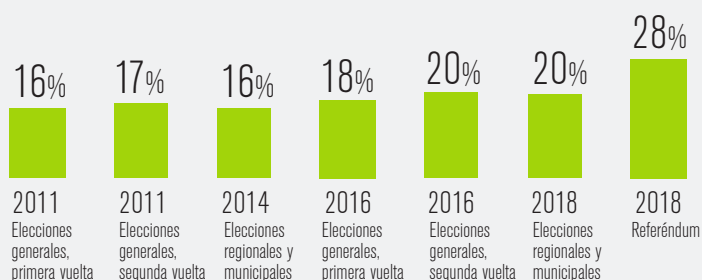
A partir de la información del Barómetro de las Américas, nos acercamos a la opinión de la ciudadanía sobre las elecciones, la democracia, el congreso y el interés en la política.

CONFIANZA EN LAS ELECCIONES

LA CONFIANZA EN LAS ELECCIONES EN PERÚ HA DISMINUIDO



MIENTRAS QUE EL AUSENTISMO ELECTORAL HA AUMENTADO CON EL PASO DE LOS AÑOS



Fuente: ONPE

A PESAR DE TENER UN MAYOR ACCESO A LA INFORMACIÓN, LOS PERUANOS TENEMOS POCO CONOCIMIENTO DE LOS ASUNTOS POLÍTICOS



63%

de peruanos sigue las noticias diariamente, sea por tv, radio, prensa escrita o internet.

Sin embargo, solo:



1 DE CADA 5

peruanos saben el número de parlamentarios que tiene el Congreso peruano



3 DE CADA 4

peruanos saben cuánto dura el periodo presidencial en Perú

La encuesta de Perú de 2019 se realizó a una muestra nacional de 1521 entrevistados de áreas urbanas y rurales, entre el 16 febrero y el 25 de marzo de ese año.

LAPOP

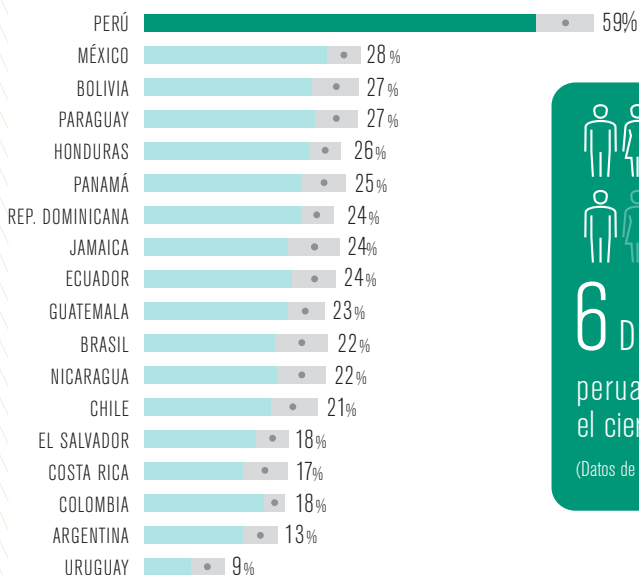
AmericasBarometer
Barómetro de las Américas

IEP
INSTITUTO DE ESTUDIOS PERUANOS

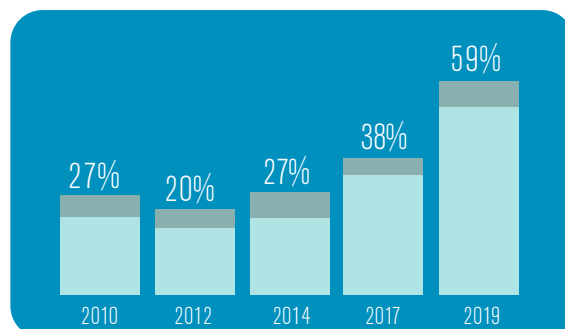
Expectativas frente a las elecciones

Con miras a las elecciones congresales 2020, elegiremos congresistas en el país de América Latina donde menos se valora a esta institución.

TOLERANCIA AL CIERRE DEL CONGRESO



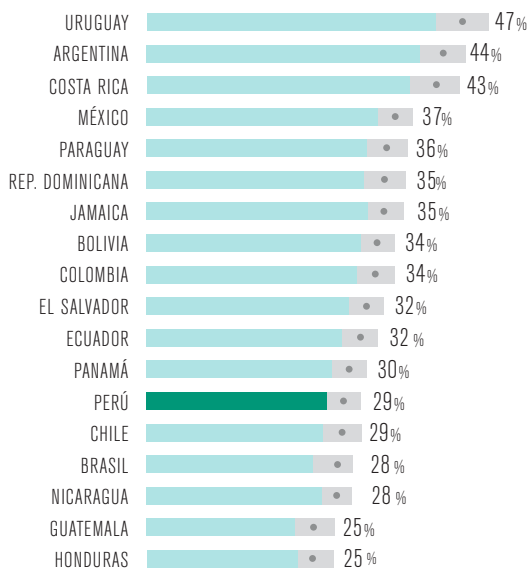
6 DE CADA 10
peruanos justifican
el cierre del Congreso.
(Datos de marzo 2019)



Desde el año 2017 aumenta el porcentaje de quienes justifican el cierre del congreso.

DESAFECCIÓN POLÍTICA

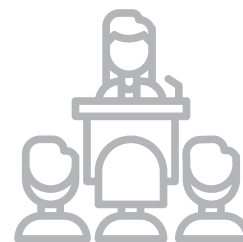
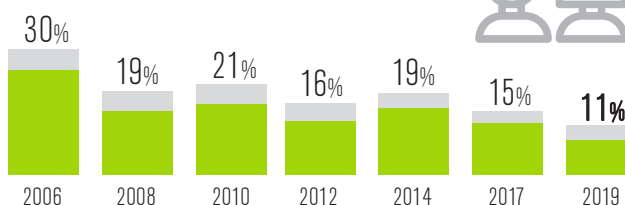
3 de cada 10 peruanos está algo o muy interesado en política. En términos comparativos, Perú se encuentra en la parte baja del conjunto de América Latina.



Partidismo

Peruanos que simpatizan con algún político

2019 → **1 DE CADA 10**



Los jóvenes (18-24) registran la más baja simpatía con algún partido político.

La encuesta de Perú de 2019 se realizó a una muestra nacional de 1521 entrevistados de áreas urbanas y rurales, entre el 16 febrero y el 25 de marzo de ese año.

LAPOP

AmericasBarometer
Barómetro de las Américas

IEP
INSTITUTO DE
ESTUDIOS
PERUANOS